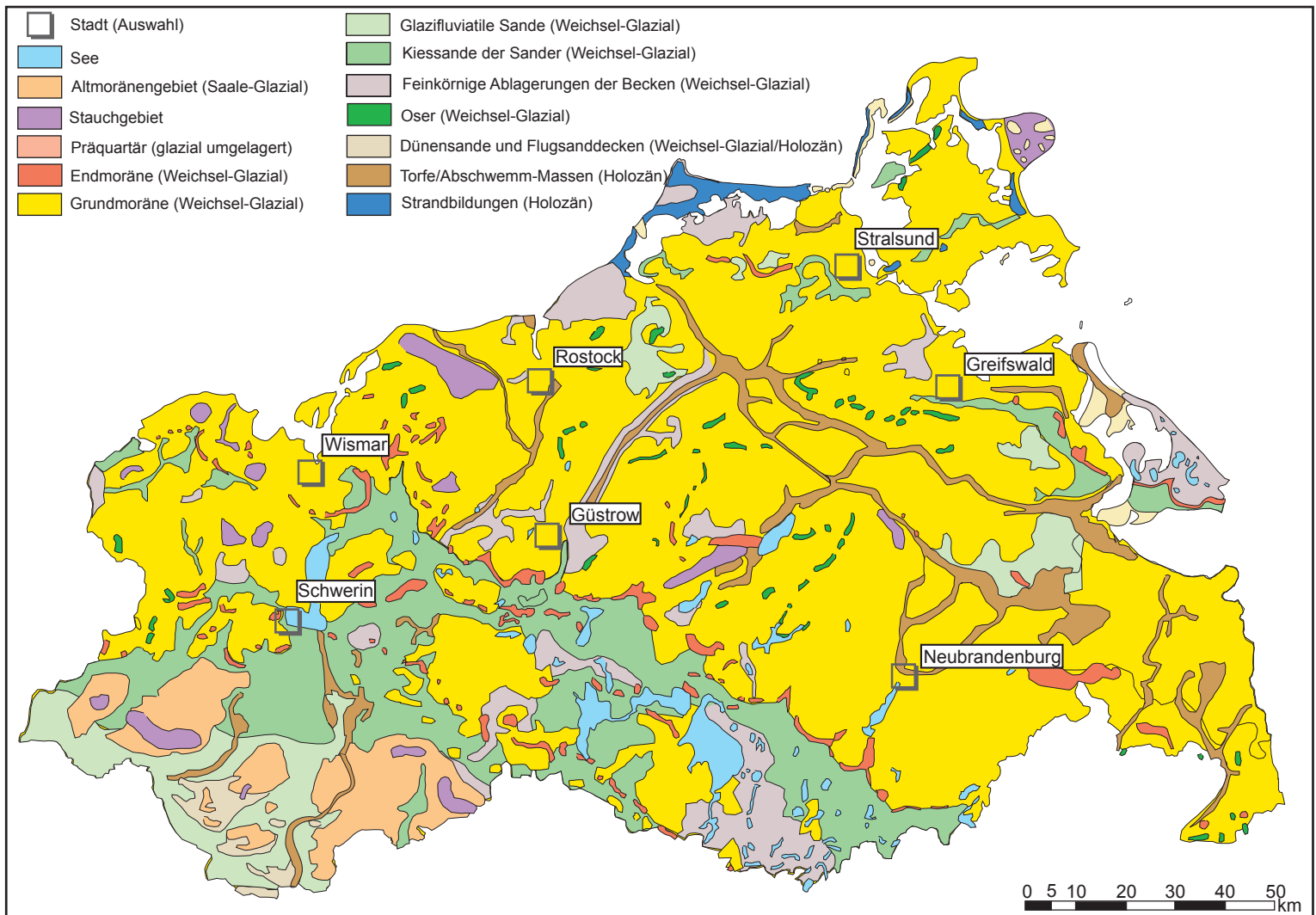


DIETRICH FRANKE
 Regionale Geologie von Ostdeutschland - Ein Kompendium



www.regionalgeologie-ost.de

Computergrafik: D. FRANKE

Abb. 25.36 Geologische Übersichtskarte von Mecklenburg-Vorpommern
 (nach F. BREMER, T. DANN, U. MÜLLER, N. RÜHRBERG & W. SCHULZ 2000)