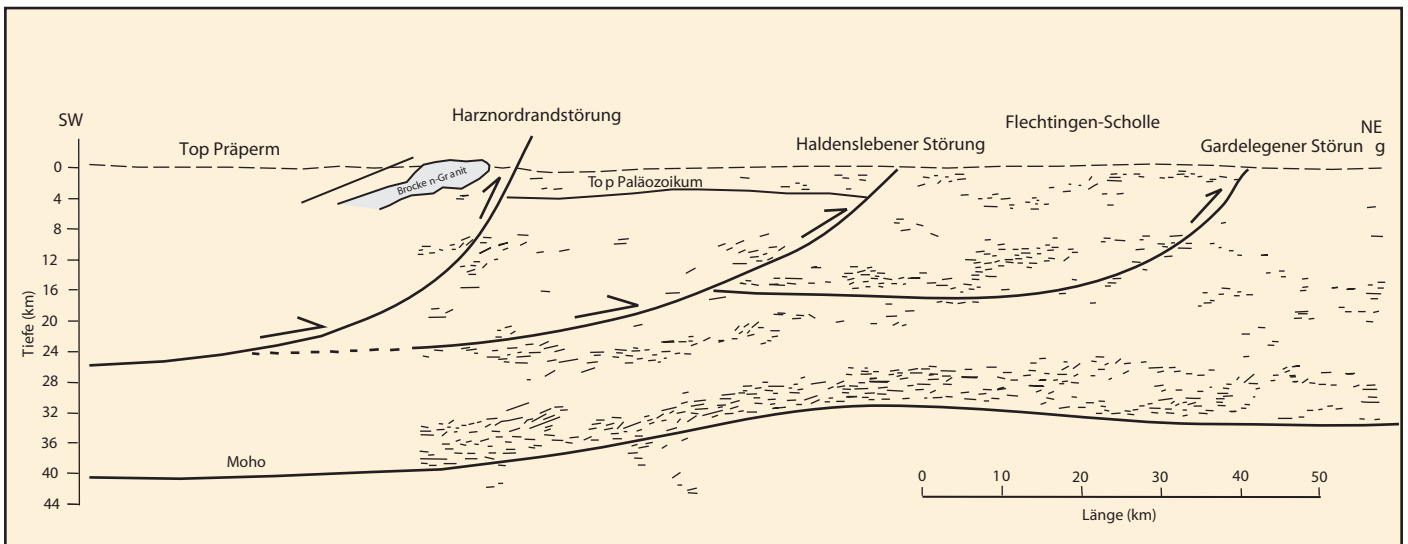


DIETRICH FRANKE  
Regionale Geologie von Ostdeutschland - Ein Kompendium



www.regionalgeologie-ost.de

Computergrafik: D. FRANKE

Abb. 29.12 Strukturbau des tieferen Untergrundes im Bereich zwischen Harz und Flechtinger Scholle  
(nach D.C. TANNER & C.M. KRAWCZYK 2016)