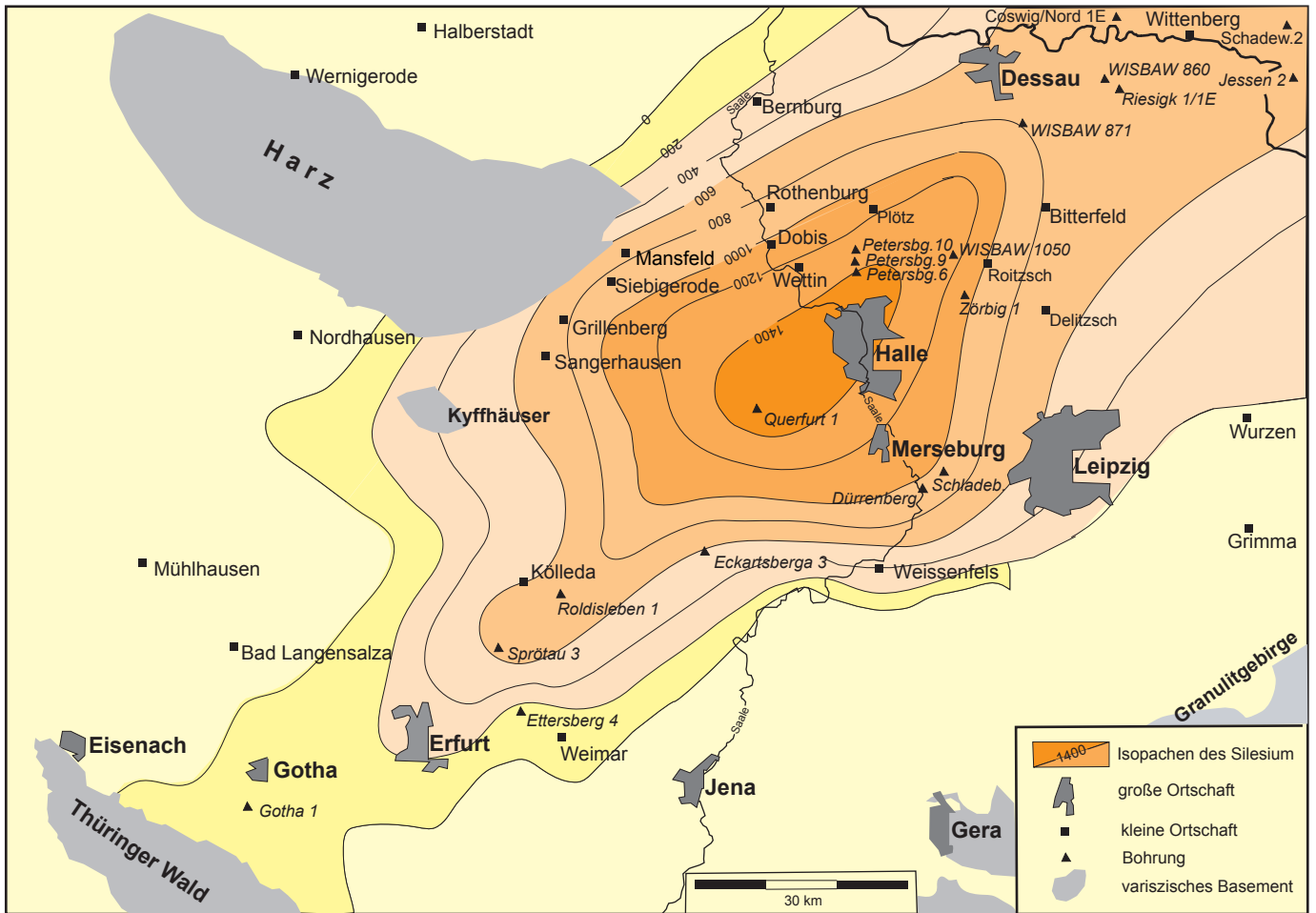


DIETRICH FRANKE
Regionale Geologie von Ostdeutschland - Ein Kompendium



www.regionalgeologie-ost.de

Computergrafik: D. FRANKE

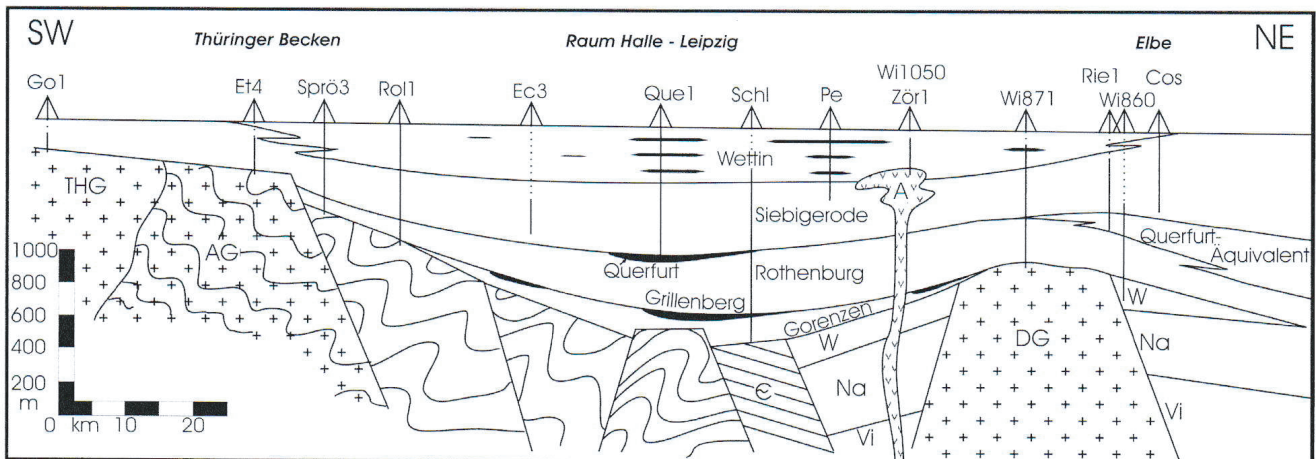


Abb. 30.5 Verbreitung und Mächtigkeit von Stefan-Sedimenten im Bereich der Saale-Senke

(nach J.W. SCHNEIDER; R. RÖSSLER; B.G. GAITZSCH; U. GEBHARDT & A. KAMPE 2005)