

Frohnberg-Gr.		Obere Pechleite-Schichten	Frohnberg-Formation	Katzhütte-Gruppe	Katzhütte-Komplex	Curau-Formation
		Untere Pechleite-Schichten				
		Obere Kieselbach-Schichten				
Katzhütte-Gruppe	Großbreitenbach-Fm.	Untere Kieselbach-Schichten	Altenfeld-Formation	Katzhütte-Gruppe	Katzhütte-Komplex	Altenfeld-Formation
		Obere Rollberg-Schichten				
		Untere Rollberg-Schichten				
	Schnett-Formation	Schönbrunn-Schichten	Schönbrunn-Formation			Finkenbach-Formation
		Obere Schnetter Berg-Schichten	Kernzone-Komplex			Junkerbach-Formation
		Mittlere Schnetter Berg-Schichten				
	Untere Schnetter Berg-Schichten					

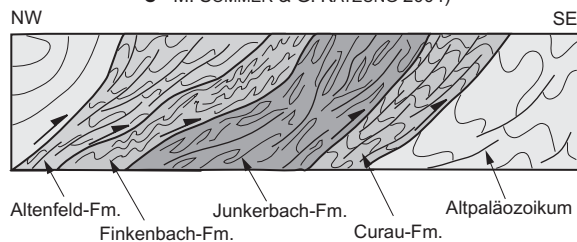
**A**

**B**

**C**

Abb. 34.2 Korrelation von Gliederungen des Ediacarium (Neoproterozoikum) im Zentralbereich des Schwarzburger Antiklinoriums

(A - P. BANKWITZ & E. BANKWITZ 2003 ; B - T. HEUSE et al. 2006; C - M. SOMMER & G. KATZUNG 2004)



Anmerkung: Die Frohnberg-Gruppe (P. BANKWITZ & E. BANKWITZ) stellt das lithostratigraphisch Hangende, die Frohnberg-Formation (T. HEUSE et al.) bzw. die Curau-Formation (M. SOMMER & G. KATZUNG) das tektonostratigraphisch Liegende des Neoproterozoikum im Zentralbereich des Schwarzburger Antiklinorium dar.