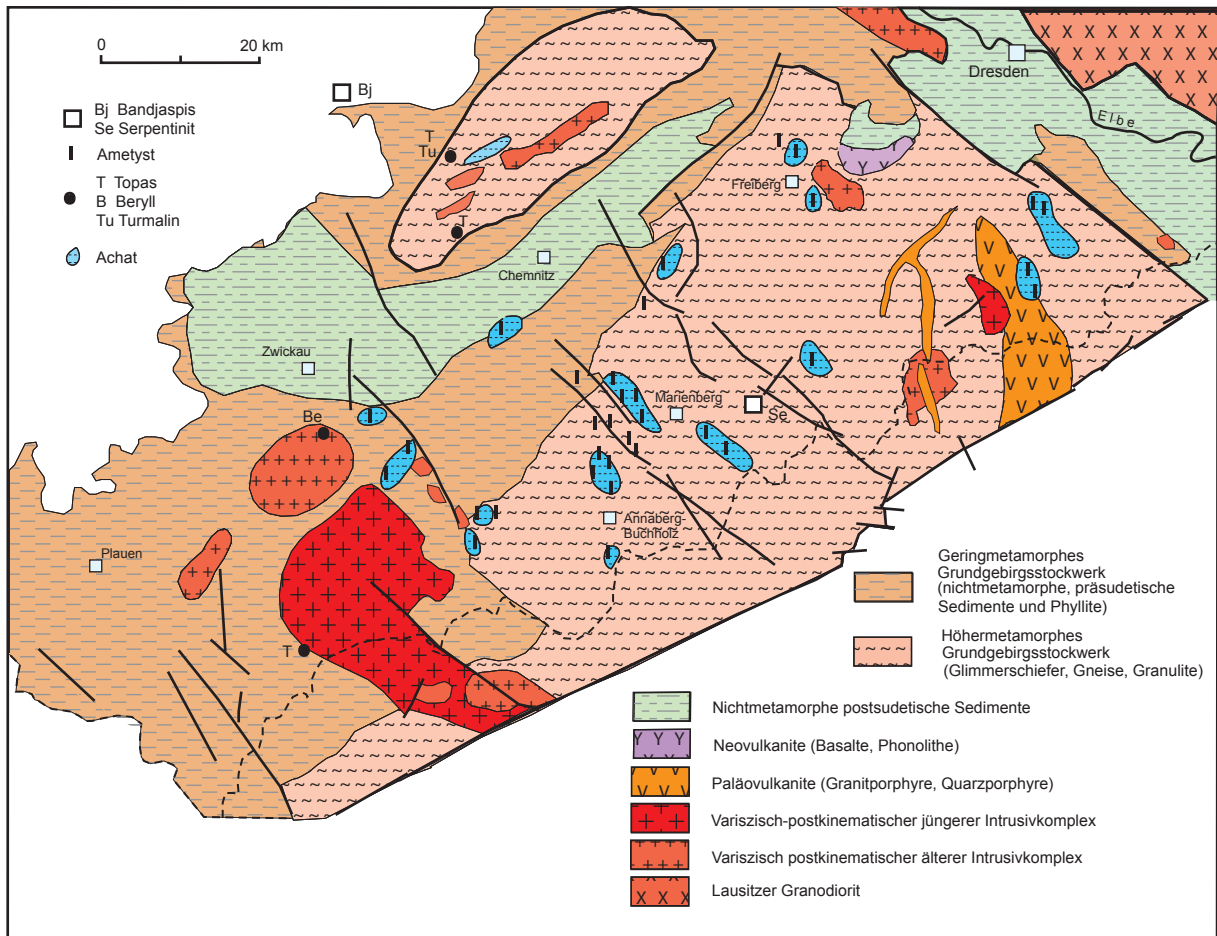


DIETRICH FRANKE  
Regionale Geologie von Ostdeutschland - Ein Wörterbuch



www.regionalgeologie-ost.de

Computergrafik: D. FRANKE

Abb. 36.13 Vorkommen von Schmuck- und Edelsteinen in SW-Sachsen  
(nach R. HAAKE & K. THALHEIM (2009))